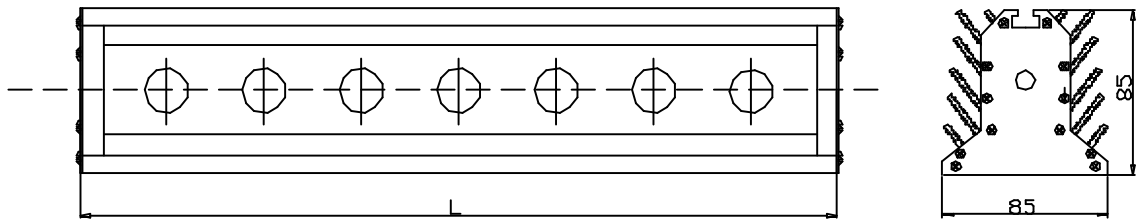


**Светильники светодиодные
серии СКУ 39 20 Вт – 100 Вт РК-Люкс
(Технические условия ТУ 3461-002-38407558-2013)**





Назначение

Светодиодный светильник предназначен для освещения цехов, производственных площадей и других целей внутреннего освещения. Преимуществом светильников данного типа является высокая светоотдача, долговечность и виброустойчивость.

Особенности конструкции

- Конструктивно светильник состоит из двух электрически независимых отделений: отделения ЭПРА (драйвера) и отделения источника света. Такая конструкция обеспечивает эффективный теплоотвод в процессе эксплуатации.
- Корпус изготовлен из анодированного алюминиевого профиля со стеклом из противоударного оптического поликарбоната.
- Конструкция данной серии светильников обеспечивает универсальность установки: монтаж светильников производится на ровную горизонтальную или вертикальную поверхность. Местом установки может служить поверхность потолка, стены, колонны, столбы, трос и т.п.
- Светильник подключается к питанию с помощью клеммных зажимов быстрого монтажа без использования инструмента.
- Для светильников серии СКУ используются светодиоды ведущих производителей таких как LG-Innotek, Osram, Samsung цветových температур от 3200К до 6500К.
- Светильник может оснащаться вторичной оптикой, по требованию заказчика.

Таблица выбора светильника *

Модель	Мощность, Вт	Световой поток, Лм	Длина светильника L, мм	Масса, кг
СКУ 39-020-012	20	2400	250	1,8
СКУ 39-040-012	40	4800	450	3,2
СКУ 39-060-012	60	7200	650	4,7
СКУ 39-080-012	80	9600	850	6,3
СКУ 39-100-012	100	12000	1050	7,9
СКУ 39-120-012	120	14400	650	9,6
СКУ 39-160-012	160	19200	850	12,8
СКУ 39-200-012	200	24000	1050	16,00
СКУ 39-240-012	240	28800	850	19,3
СКУ 39-300-012	300	36000	1050	29,2

* Допустим заказ светодиодных светильников нестандартной мощности, например СКУ 44 Вт, при этом возможен шаг мощности в 1 Вт. Технические параметры предоставляются по запросу.

Структура условного обозначения

Светильник (X1) (X2) (X3) 39-(X4)-(X5) РК-Люкс (X6) (X7) (X8)

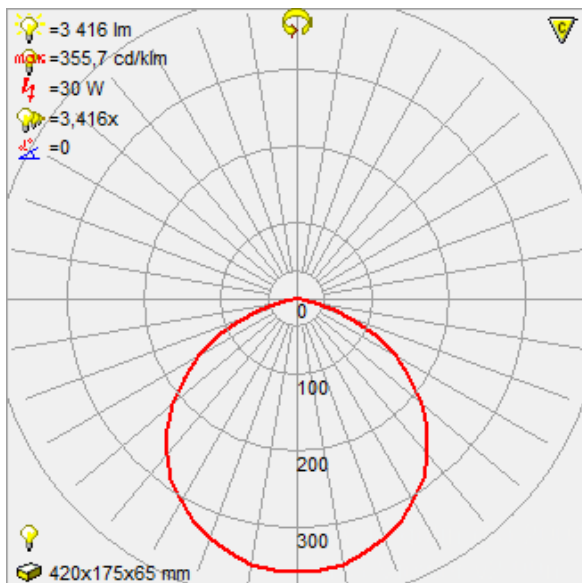
- X1. **Тип источника света:** С – светодиодный модуль.
X2. **Способ установки светильника:** К – консольный.
X3. **Назначение светильника:** У – уличный
X4. **Мощность применяемого источника света, Вт**
X5. **Тип балласта:**
012-серии – светильник с электронным ПРА;
X6. **Степень защиты:** IP67
X7. **Климатическое исполнение:** УХЛ1
X8. **Вид монтажа:**
На трубную консоль,
на поворотный подвес,
на потолочное крепление,
На трос (серьгу, рым-болт).

Пример обозначения: Светильник СКУ 39-30-012 РК-Люкс IP67 УХЛ-1 на трубную консоль

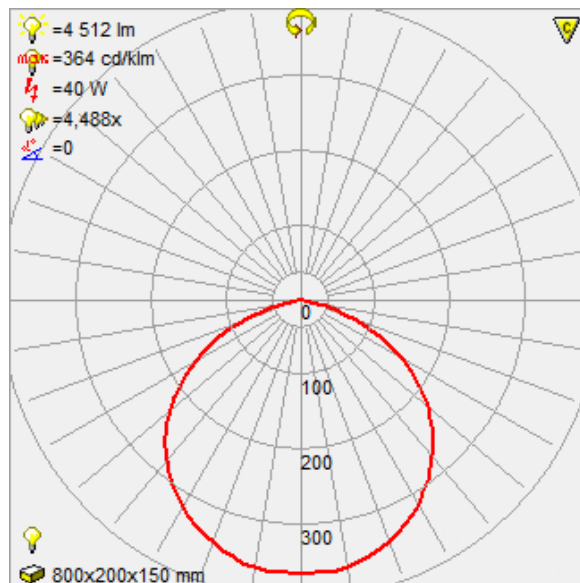
Электротехнические параметры

Напряжение питания, В	140-265, 50Гц
Cos φ, не ниже	Не ниже 0,98
Пульсация светового потока	не более 0,1%
Срок службы балласта	не менее 50000-60000 часов
Срок службы светильника	Не менее 20 лет
Диаметр подводимого кабеля	5-14мм
Сечение подключаемых жил	3 x (1-4 мм ²)
Тип кривой силы света	Д (косинусная)
Степень защиты	IP-67
Климатическое исполнение	УХЛ-1
Класс защиты от поражения электрическим током по ГОСТ 12.2.007.0	I
Температура эксплуатации	от -60°С до +45°С

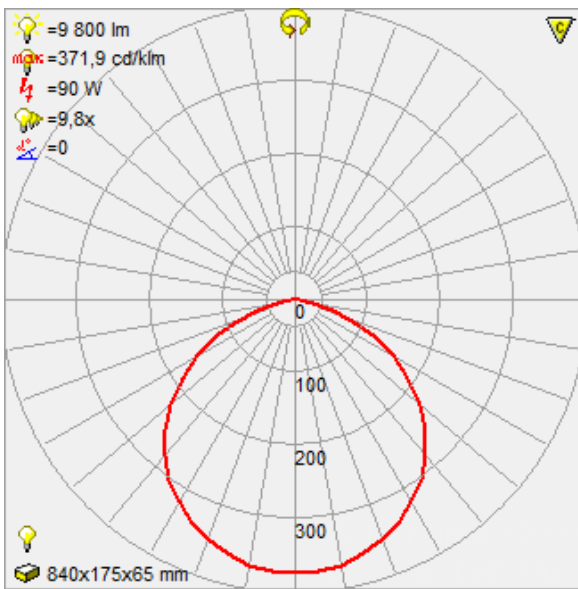
Примеры кривых сил света



Светильник СКУ 39-28-012



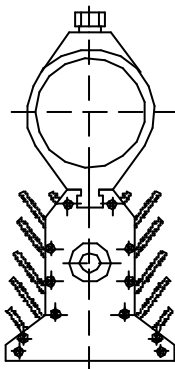
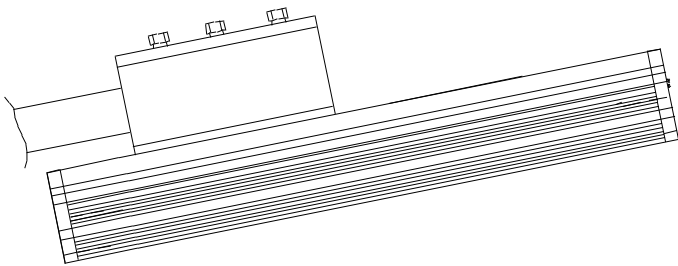
Светильник СКУ 39-36-012



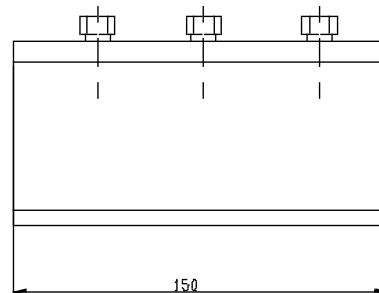
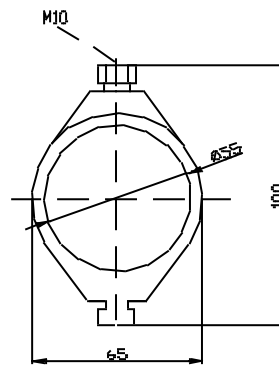
Светильник SKU 39-80-012

Варианты креплений

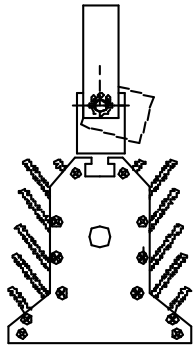
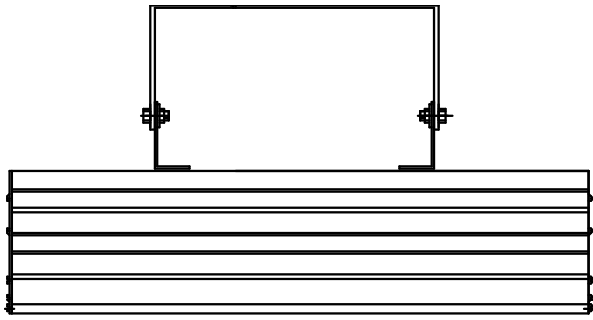
На трубную консоль



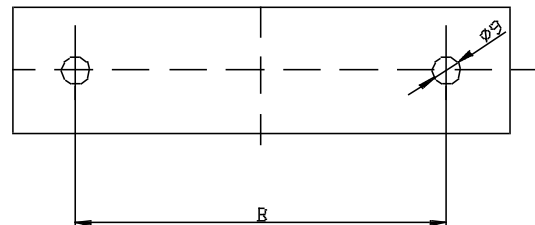
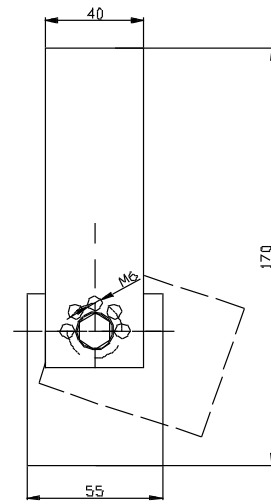
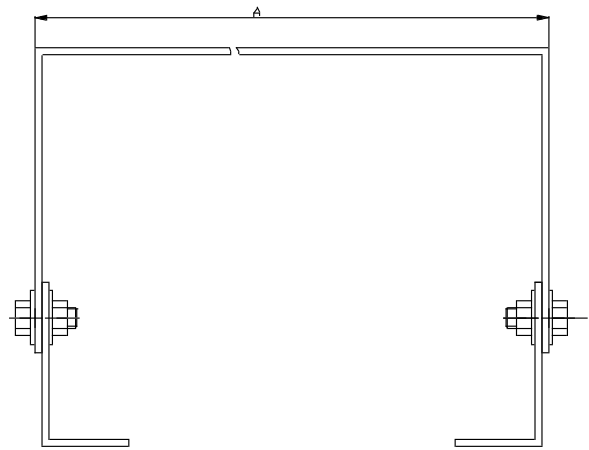
Крепление на трубную консоль предназначен для крепления светильника на трубу диаметром до 55 мм



На подвес поворотный



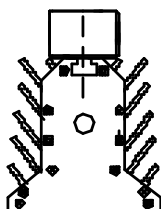
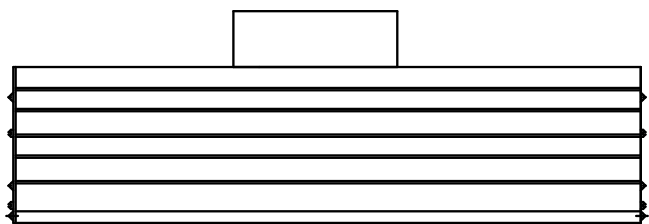
Подвес поворотный предназначен для подвеса светильника на вертикальные и горизонтальные поверхности под произвольным углом



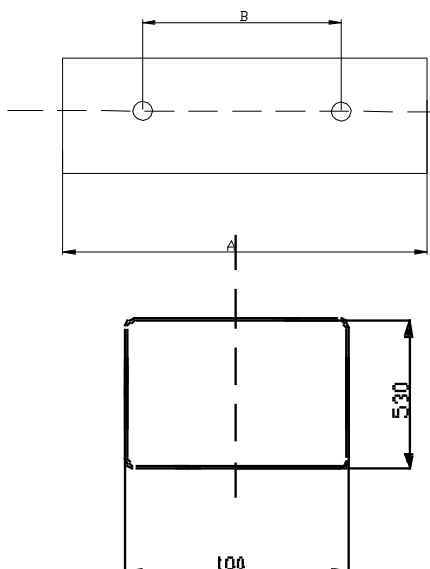
Размеры подвеса приведены в таблице

Модель	A, мм	B, мм
СКУ 39-015-012	170	130
СКУ 39-020-012	270	210
СКУ 39-025-012		
СКУ 39-030-012		
СКУ 39-035-012		
СКУ 39-040-012		
СКУ 39-050-012	500	400
СКУ 39-060-012		
СКУ 39-070-012		
СКУ 39-080-012		
СКУ 39-090-012		
СКУ 39-100-012	950	800
СКУ 39-120-012		

На крепление потолочное



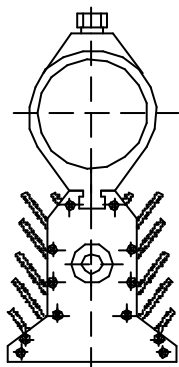
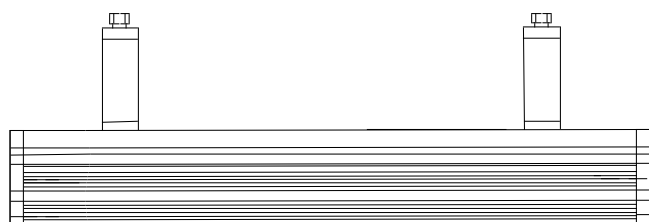
Крепление потолочное предназначено для установки светильника на горизонтальные.



Размеры подвеса приведены в таблице

Модель	А, мм	В, мм
СКУ 39-015-012	90	50
СКУ 39-020-012	150	70
СКУ 39-025-012		
СКУ 39-030-012		
СКУ 39-035-012		
СКУ 39-040-012		
СКУ 39-050-012	300	100
СКУ 39-060-012		
СКУ 39-070-012		
СКУ 39-080-012		
СКУ 39-090-012		
СКУ 39-100-012	450	100
СКУ 39-120-012		

На трос (серьгу, рым-болт)



Крепление на трос (серьгу, рым-болт) предназначено для крепления светильника на трос, либо крюк.

